

概要・工法・効果

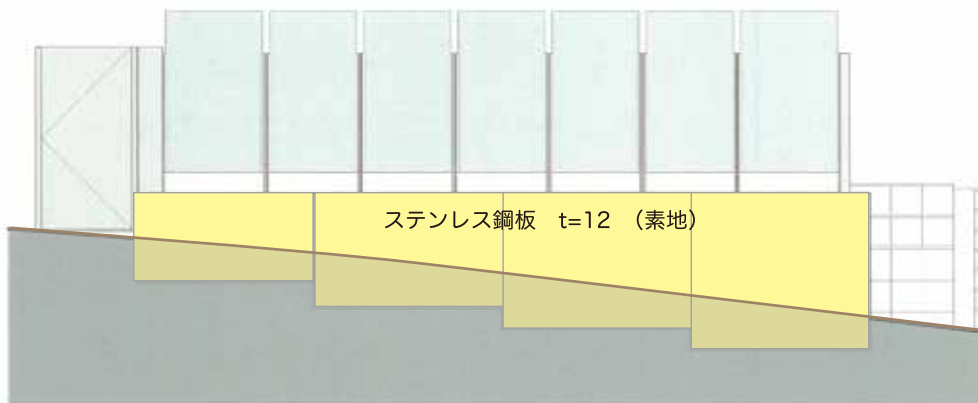
- 土地有効活用  
敷地面積の限られた都市の建築において、少しの植栽スペースがファサードを豊かにする。
- デザイン性  
ステンレス鋼の仕上は、素地・ヘアライン・鏡面・バフ・エッチングなど様々で、多様なデザインが可能。
- 耐食性  
土中耐食性に優れ、いつまでも美しい状態を保つことが可能。

■SUS304 ステンレス鋼 擁壁



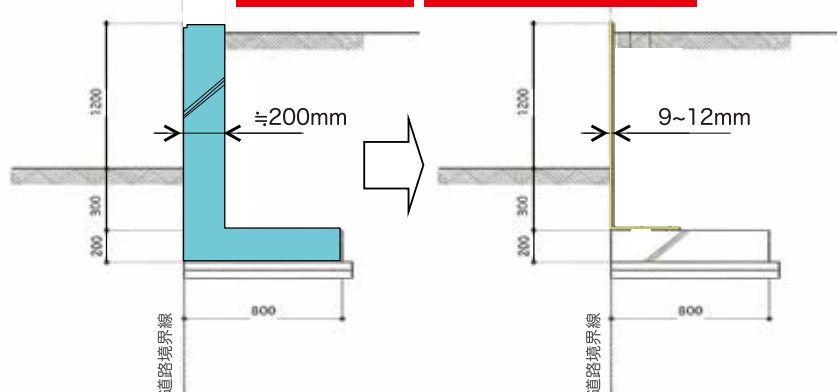
設計：(株)K3 建築研究所

事例紹介



土地の有効活用

施工職種低減⇒工期縮減



土中耐食性に優れた SUS304 の採用



実績

発注者	設計者	施設名	主要材質	主要形状 / サイズ	重量 / トン
	(株)K3 建築研究所	代官山 i 計画	SUS304	PL-12	1.0